

Líneas

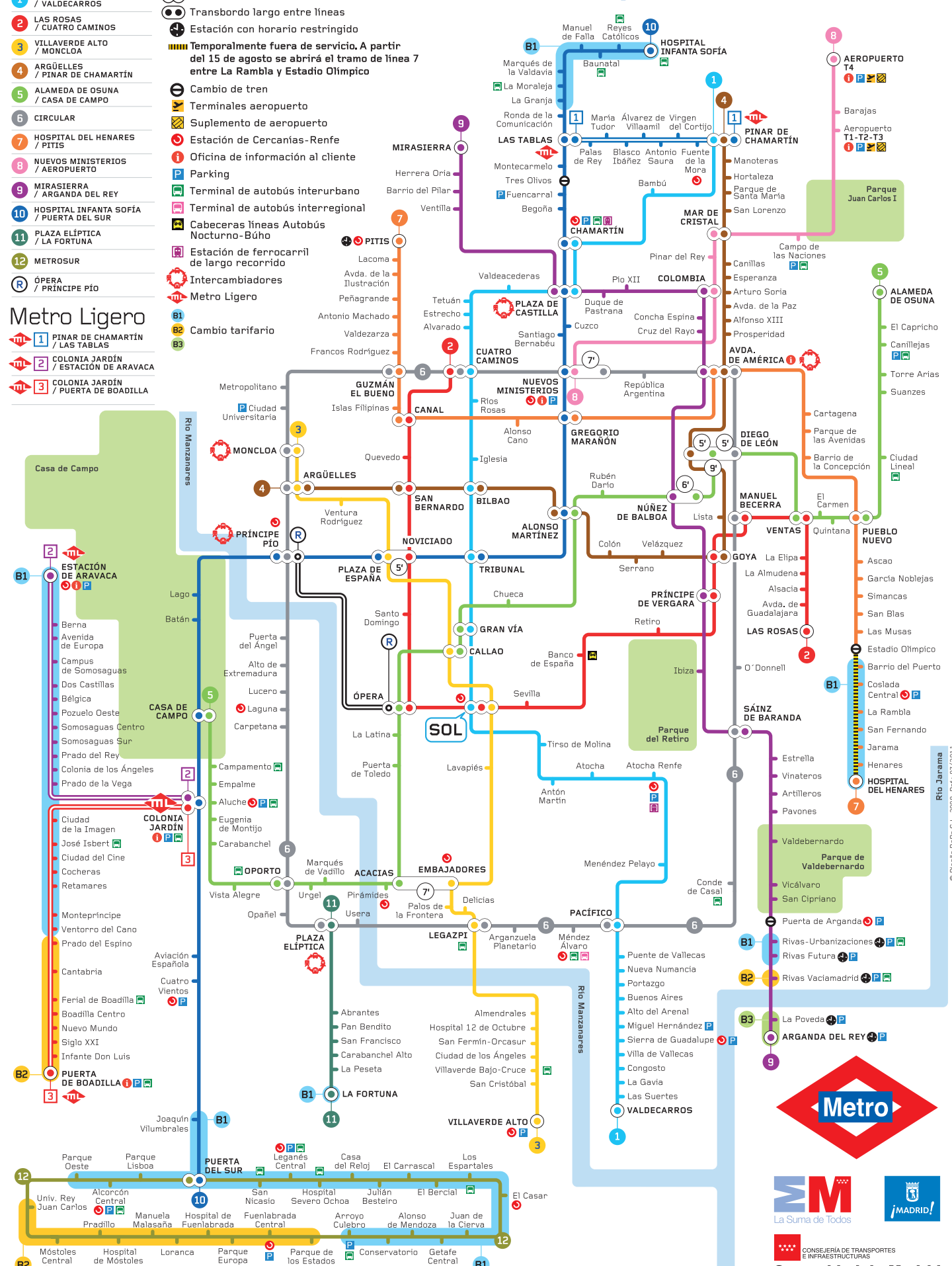
- 1 PINAR DE CHAMARTÍN / VALDECARROS
- 2 LAS ROSAS / CUATRO CAMINOS
- 3 VILLAVERDE ALTO / MONCLOA
- 4 ARGÜELLES / PINAR DE CHAMARTÍN
- 5 ALAMEDA DE OSUNA / CASA DE CAMPO
- 6 CIRCULAR
- 7 HOSPITAL DEL HENARES / PITIS
- 8 NUEVOS MINISTERIOS / AEROPUERTO
- 9 MIRASIERRA / ARGANDA DEL REY
- 10 HOSPITAL INFANTA SOFÍA / PUERTA DEL SUR
- 11 PLAZA ELÍPTICA / LA FORTUNA
- 12 METROSUR
- R ÓPERA / PRÍNCIPE PÍO

- ### Metro Ligero
- 1 PINAR DE CHAMARTÍN / LAS TABLAS
 - 2 COLONIA JARDÍN / ESTACIÓN DE ARAVACA
 - 3 COLONIA JARDÍN / PUERTA DE BOADILLA

Simbología

- Transbordo corto entre líneas
- Transbordo largo entre líneas
- Estación con horario restringido
- Temporalmente fuera de servicio. A partir del 15 de agosto se abrirá el tramo de línea 7 entre La Rambla y Estadio Olímpico
- Cambio de tren
- Terminales aeropuerto
- Suplemento de aeropuerto
- Estación de Cercanías- Renfe
- Oficina de información al cliente
- Parking
- Terminal de autobús interurbano
- Terminal de autobús interregional
- Cabeceras líneas Autobús Nocturno-Búho
- Estación de ferrocarril de largo recorrido
- Intercambiadores
- Metro Ligero
- Cambio tarifario

Plano esquemático de la red



© Diseño Rabo, S.L. 2006. Ref.: 07/2011

